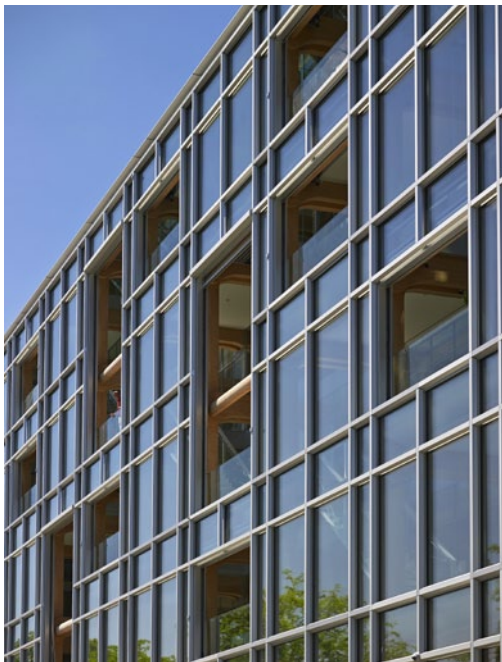


Bauherrenberatung

## Neubau Bürogebäude Tamedia AG, Zürich



Die Errichtung eines solch grossen Holzhauses ist für alle Beteiligten eine anspruchsvolle Aufgabe. Die Umsetzung mit dem renommierten japanischen Architekten Shigeru Ban, dem Generalplaner und dem Generalunternehmer galt es auf Bauherrenseite zu begleiten. Das hiess auch: zweisprachige Kommunikation in Englisch und Deutsch.



Leistungen der Takt Baumanagement AG

---

### Bauherrenvertretung

---

### Kosten-, Termin-, Qualitätscontrolling

---

### Steuerung der Projektierung mit Architekt und Generalplaner

---

### Leitung der GU-Submission bis zum GU-Werkvertrag

---

### Steuerung der Realisierung mit Architekt, Generalplaner und Generalunternehmer

---

### Projektreporting, Änderungs-, Rechnungswesen

---

### Leitung der Werksabnahmen

---

### Prüfung der Schlussabrechnung und Bauwerksdokumentation

---

Besonderheiten

---

### Projektorganisation, Rollenver- ständnis mit hoher Komplexität

---

### Hochwertige integrale Planung von Holzbau, Gebäudehülle, Gebäudetechnik und Ausbau

---

### Prototyp-Entwicklung für ein- und zweigeschossige, wärmegeämmte Glas-Shutter

---

### Getragen von einer Struktur aus Fichtenholz

Wie heute mit Holz gebaut werden kann, zeigt eindrücklich der renommierte japanische Architekt Shigeru Ban: Für das Medienunternehmen Tamedia hat er ein einzigartiges neues Bürogebäude entworfen, dessen Tragstruktur aus 2000 Kubikmeter Fichtenholz und ohne zusätzliche Stahlverstärkung auskommt. Die tragenden Elemente wurden millimetergenau gefräst und vor Ort zusammengebaut. Dass das Gebäude aus Holz gefertigt ist, sieht man erst auf den zweiten Blick, denn eine filigrane Glasfassade hüllt es ein. Sie lässt viel Licht in die Räume und verleiht dem Gebäude Eleganz. Direkt daneben wurde ein bestehendes Bürogebäude ebenfalls in Holzbauweise aufgestockt.

### Adresse

Werdstrasse 21, Zürich

### Bauherrschaft

Tamedia AG, Zürich

### Architektur

Shigeru Ban Architects Europe,  
Paris

### Generalplaner

Itten+Brechbühl AG, Zürich

### Generalunternehmer

HRS Real Estate AG, Frauenfeld

### Ausführungszeitraum

Projektierung 2008 bis 2010  
Realisierung 2010 bis 2013

### Objektkennzahlen

Neubau: 7 Geschosse  
8 900 m<sup>2</sup> GF, 39 100 m<sup>3</sup> GV nach  
SIA 416  
Aufstockung: 2 Geschosse  
1 350 m<sup>2</sup> GF, 6 900 m<sup>3</sup> GV nach  
SIA 416

### Bausumme

Neubau und Aufstockung:  
CHF 50 Mio.

### Fotos

Didier Boy de La Tour, Paris

Die Takt Baumanagement AG  
wirkte bis Oktober 2015 als  
Perolini Baumanagement AG