

Gesamtleitung, Bauleitung

Neubau Schulhaus Reitmen, Schlieren



Der Bau von Sheddächern in Massivbauweise, wärmedämmend verkleidet mit einer Glas-Metallhülle, sowie grossflächige Sichtbetonarbeiten sind auch für eine erfahrene Baumanagementfirma keine alltäglichen Aufgaben – und ein Kunstrasenspielfeld auf dem Dach einer Sporthalle ist absolut aussergewöhnlich. Realisiert werden sie beim neuen Schulhaus von Schlieren.

Gesamtleitung Realisierung

Kosten-, Terminplanung

Submissions-, Vertragswesen

Bauleitung, Baulogistik

**Projektbezogenes
Qualitätsmanagement**

**Baubuchhaltung,
Rechnungswesen**

Werksabnahmen

Besonderheiten

Vielschichtiges Nutzungskonzept: Schule, Sport und Vereinsleben

Bauen im Schotter der Limmat und im Grundwasser: offene Wasserhaltung mit Rückhaltebecken

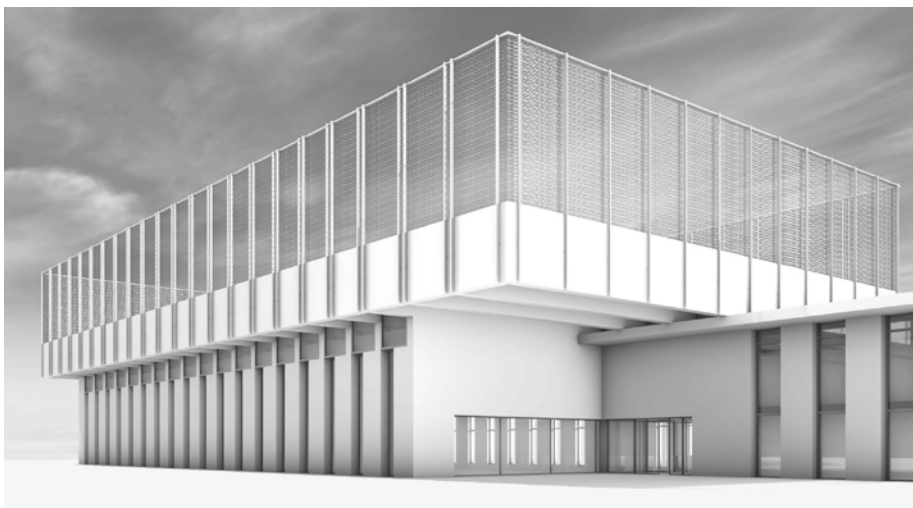
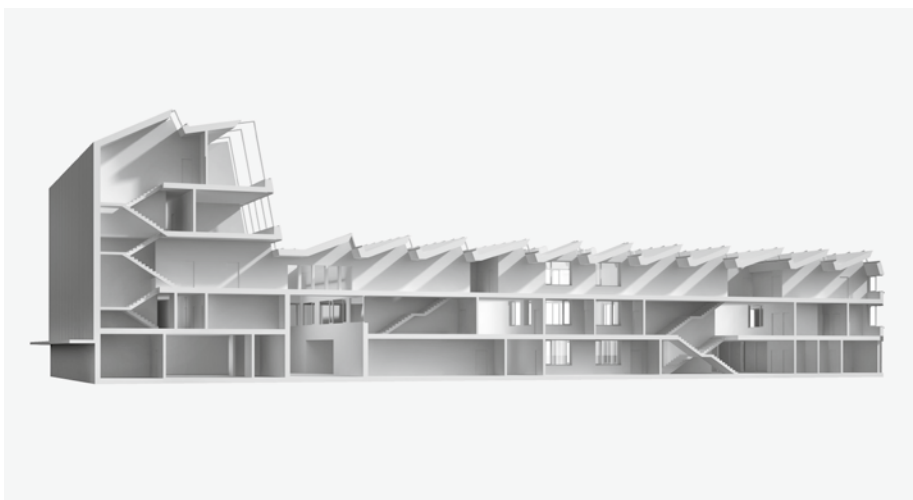
Anspruchsvolle Sichtbetonarbeiten mit Grossflächenschalungen

Komplexe Bautechnik: Sheddächer mit Glas-Metallhülle; Hallendach mit Unterzugsdecken aus Spannbeton

Bauliche Umsetzung der vielfältigen Materialisierung

Niedrigenergiegebäude mit Komfortlüftung, Fernwärme, Photovoltaikanlagen auf Sheddächern

Minergie-Eco-Standard



Ein Schulhaus mit Sheddach, ein Kunstrasenfeld auf dem Dach der Sporthalle
Schlieren wächst stetig und braucht in der Folge neuen Schulraum. Auf einem Gelände der ehemaligen Baufirma Züblin im Westen von Schlieren entsteht ein neues Schulhaus mit 23 Klassenzimmern und einer angegliederten Dreifachsporthalle. Der Neubau verhehlt die Vergangenheit des Industrie-Standorts nicht, ist in seiner Form aber ungewohnt für Schulhäuser: «Edelrohe» Bauten mit Sheddächern prägen das Bild. Im Erdgeschoss des dreigeschossigen Hauptgebäudes sind um ein Foyer Horte, Kindergarten und eine Bibliothek gruppiert. Darüber sind die Klassenzimmer für die Primarschule und im zweiten Geschoss für die Sekundarschule angeordnet. Die Schüler der Sekundarstufe erreichen über separate Treppenläufe das Erdgeschoss, ohne die Primarschule zu tangieren. Zwei Stege verbinden den Shedbau mit einem fünfgeschossigen Gebäude im Süden, das Schulküchen Werkstätten, Therapie- und Fachräume sowie Räume für die Lehrer aufnimmt. Eine Dreifachsporthalle mit Aula, Musikräumen und einem Spielfeld aus Kunstrasen auf dem Dach, schliesst das Schulareal nach Norden hin ab.

Adresse
Schulhaus Reitmen, Badenerstrasse 80–82, Schlieren

Bauherrschaft
Stadt Schlieren

Betreiber/Nutzer
Primar- und Sekundarschule Schlieren

Architektur/Generalplaner
Graber Pulver Architekten AG, Bern/Zürich

Ausführungszeitraum
Projektierung 2012 bis 2014
Realisierung 2014 bis 2017

Objektkennzahlen
Schultrakt
11 350 m² GF nach SIA 416
41 960 m³ GV nach SIA 416
Sport- und Mehrzwecktrakt
3 580 m² GF nach SIA 416
25 370 m³ GV nach SIA 416

Bausumme
CHF 75 Mio.

Visualisierungen
Graber Pulver Architekten AG, Bern/Zürich